

# ОБЛАСТНЫЕ СОРЕВНОВАНИЯ ПО СПОРТИВНОМУ ТУРИЗМУ НА ПЕШЕХОДНЫХ ДИСТАНЦИЯХ, ПАМЯТИ ВИТАЛИЯ ВИКТОРОВИЧА КОНДРАТЬЕВА



Полигон "Орленок"  
23 апреля 2022 г.

## УСЛОВИЯ СОРЕВНОВАНИЙ В ДИСЦИПЛИНЕ «ДИСТАНЦИЯ – ПЕШЕХОДНАЯ» (короткая, спринт)

Класс дистанции: 3

Количество технических этапов: 6

ОКВ: 30 мин

Расстояния между этапами, длина дистанции указаны на схеме дистанции.

- Соревнования проводятся в соответствии с «Правилами по виду спорта «Спортивный туризм» (2021)
- Заполнение и сдача декларации на предстартовой проверке не проверяется
- По п. 6.2.8.6
- На соревнованиях применяется система электронной отметки SPORTident. Порядок работы с отметкой на дистанции:

	Станция отметки	Место расположения	Расстояние от станции до чипа, при котором происходит отметка	Примечания
<b>СТАРТ</b>	Контактная	На линии старта	Контактно	Участник должен отметить самостоятельно сразу после команды «Старт!»
<b>ПРОХОЖДЕНИЕ ЭТАПА</b>	Контактная	На выходе из рабочей зоны на ЦС этапа	Контактно	Участник должен отметить самостоятельно
<b>СНЯТИЕ С ЭТАПА</b>	Контактная «СНЯТИЕ»	У судьи на ЦС этапа	Контактно	Участник должен отметить самостоятельно
<b>ФИНИШ</b>	Контактная	На линии финиша	Контактно	Участник должен отметить самостоятельно при пересечении линии финиша

## ПОРЯДОК, ПАРАМЕТРЫ, ОБОРУДОВАНИЕ И УСЛОВИЯ ПРОХОЖДЕНИЯ

### СТАРТ

**Этап 1. Переправа по параллельным перилам. КВ = 2 мин.**

Оборудование этапа:

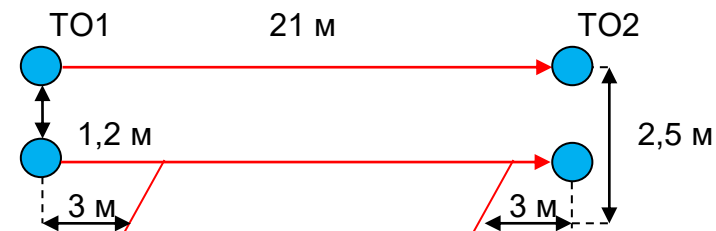
ИС – БЗ, ТО1 – горизонтальные опоры, КЛ – начало ОЗ.

Судейские перила.

ЦС – БЗ, ТО2 – горизонтальные опоры, КЛ – окончание ОЗ.

Действия: Движение участника по п.7.8.

Обратное движение: Движение участника по п.7.8.



**Этап 2. Переправа методом «вертикальный маятник». КВ = 2 мин.**

Оборудование этапа:

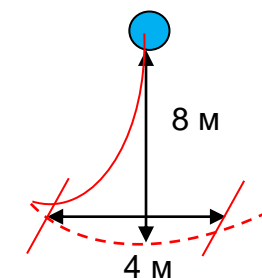
ИС - БЗ, КЛ (бревно) - начало ОЗ.

Судейские перила закрепленные на ИС этапа.

ЦС - БЗ, КЛ (бревно) - окончание ОЗ.

Действия: Движение участника по п.7.15.

Обратное движение: по КОД.



**Этап 3. Спуск по склону. КВ = 4 мин.**

Оборудование этапа:

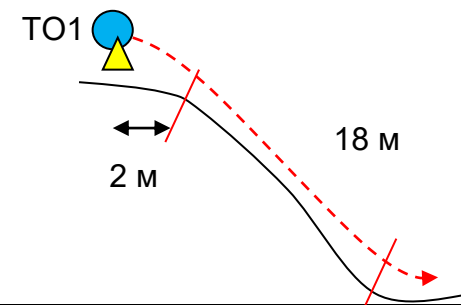
ИС – БЗ, ТО1 – 1 судейский карабин, КЛ - начало ОЗ.

ЦС – БЗ, КЛ – окончание ОЗ.

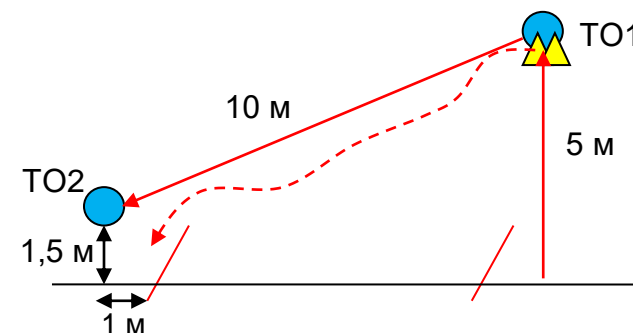
ПОД – слева и справа от этапа.

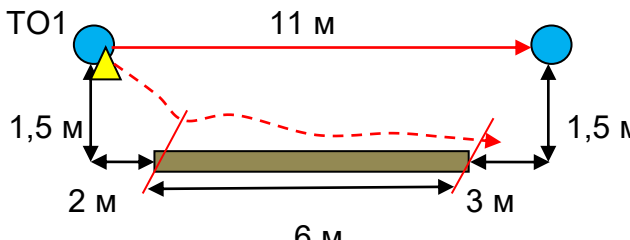
Действия: Организация перил по п.7.6. Движение участника по п.7.10. Снятие перил по п.7.6.15.

Обратное движение: Движение участника по п.7.10 по своим перилам или по ПОД.



**Блок этапов 4-5. Подъем по перилам – Спуск по наклонной навесной переправе. КВ = 5 мин.**



<p><b>Этап 4. Подъем по перилам.</b></p> <p><u>Оборудование этапа:</u>          ИС – БЗ, КЛ – начало опасной зоны.          Судейские перила.          ЦС – ОЗ, ТО1 – 2 судейских карабина.</p> <p><u>Действия:</u> Движение участника по п.7.10.  <u>Обратное движение:</u> по п.7.10.</p>	<p><b>Этап 5. Спуск по наклонной навесной переправе.</b></p> <p><u>Оборудование этапа:</u>          ИС – ОЗ, ТО1 – 2 судейских карабина.          Судейские перила.          ЦС – БЗ, ТО2 – горизонтальная опора, КЛ – окончание ОЗ.</p> <p><u>Действия:</u> организация перил по п.7.6 для самостраховки по п.7.9.4(б), движение участника по п.п.7.9, 7.9.4(б), снятие перил по п.7.6.15.  <u>Обратное движение:</u> по п.п.7.9, 7.9.4(а).</p>
<p><b>Этап 6. Переправа по бревну. КВ = 4 мин.</b></p> <p><u>Оборудование этапа:</u>          ИС - БЗ, ТО1 – 1 судейский карабин, КЛ - начало ОЗ.          Бревно. Судейские перила для подстраховки.          ЦС - БЗ, КЛ - окончание ОЗ.</p> <p><u>Действия:</u> Организация перил по п.7.6. Движение участника ногами по бревну по п.7.14 с подстраховкой к судейским перилам по п.7.8. Снятие перил по 7.6.15.  <u>Обратное движение:</u> Движение участника по бревну по п.7.8 или по КОД.</p>	

**ФИНИШ**