

ОБЛАСТНЫЕ СОРЕВНОВАНИЯ ПО СПОРТИВНОМУ ТУРИЗМУ НА ПЕШЕХОДНЫХ ДИСТАНЦИЯХ, ПАМЯТИ ВИТАЛИЯ ВИКТОРОВИЧА КОНДРАТЬЕВА



Полигон "Орленок"
24 апреля 2022 г.

УСЛОВИЯ СОРЕВНОВАНИЙ В ДИСЦИПЛИНЕ «ДИСТАНЦИЯ – ПЕШЕХОДНАЯ – СВЯЗКА» (короткая)

Класс дистанции: 2

Количество технических этапов: 5

ОКВ: 25 мин

Расстояния между этапами, длина дистанции указаны на схеме дистанции.

- Соревнования проводятся в соответствии с «Правилами по виду спорта «Спортивный туризм» (2021)
- Заполнение и сдача декларации на предстартовой проверке не проверяется
- По п. 6.2.8.6
- На соревнованиях применяется система электронной отметки SPORTident. Порядок работы с отметкой на дистанции:

	Станция отметки	Место расположения	Расстояние от станции до чипа, при котором происходит отметка	Примечания
СТАРТ	Контактная	На линии старта	Контактно	Участник должен отметить самостоятельно сразу после команды «Старт!»
ПРОХОЖДЕНИЕ ЭТАПА	Контактная	На выходе из рабочей зоны на ЦС этапа	Контактно	Участник должен отметить самостоятельно
СНЯТИЕ С ЭТАПА	Контактная «СНЯТИЕ»	У судьи на ЦС этапа	Контактно	Участник должен отметить самостоятельно
ФИНИШ	Контактная	На линии финиша	Контактно	Участник должен отметить самостоятельно при пересечении линии финиша

ПОРЯДОК, ПАРАМЕТРЫ, ОБОРУДОВАНИЕ И УСЛОВИЯ ПРОХОЖДЕНИЯ

СТАРТ

Этап 1. Переправа по параллельным перилам. КВ = 4 мин.

Оборудование этапа:

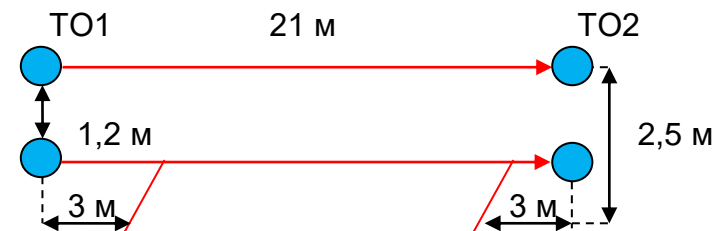
ИС – БЗ, ТО1 – горизонтальные опоры, КЛ – начало ОЗ.

Судейские перила.

ЦС – БЗ, ТО2 – горизонтальные опоры, КЛ – окончание ОЗ.

Действия: Движение участников по п.7.8.

Обратное движение: Движение участников по п.7.8.



Этап 2. Переправа методом «вертикальный маятник». КВ = 4 мин.

Оборудование этапа:

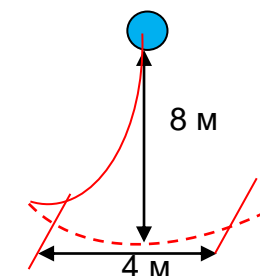
ИС - БЗ, КЛ (бревно) - начало ОЗ.

Судейские перила закрепленные на ИС этапа.

ЦС - БЗ, КЛ (бревно) - окончание ОЗ.

Действия: Движение участников по п.7.15.

Обратное движение: по КОД.



Этап 3. Спуск по склону. КВ = 5 мин.

Оборудование этапа:

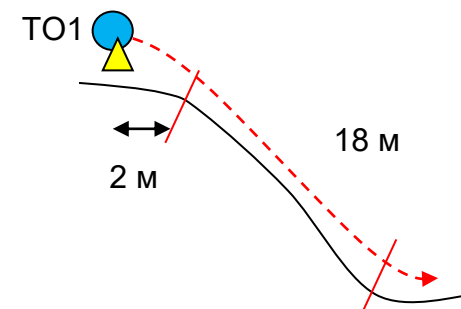
ИС – БЗ, ТО1 – 1 судейский карабин, КЛ - начало ОЗ.

ЦС – БЗ, КЛ – окончание ОЗ.

ПОД – слева и справа от этапа.

Действия: Организация перил по п.7.6. Движение участников по п.7.10. Снятие перил по п.7.6.15.

Обратное движение: Движение участников по п.7.10 по своим перилам или по ПОД.



Этап 4. Переправа по бревну. КВ = 4 мин.

Оборудование этапа:

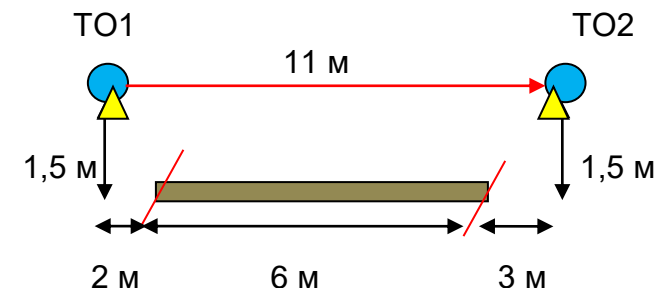
ИС - БЗ, ТО1 – 1 судейский карабин, КЛ - начало ОЗ.

Бревно. Судейские перила.

ЦС - БЗ, ТО2 – 1 судейский карабин, КЛ - окончание ОЗ.

Действия: Движение участников по бревну по п.7.8.

Обратное движение: Движение участников по бревну по п.7.8 или по КОД.



Этап 5. Навесная переправа. КВ = 4 мин.

Оборудование этапа:

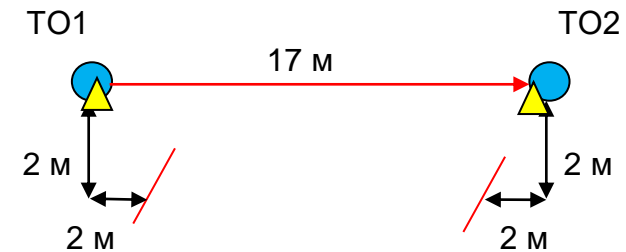
ИС - БЗ, ТО1 – 1 судейский карабин, КЛ - начало ОЗ.

Судейские перила.

ЦС - БЗ, ТО2 – 1 судейский карабин, КЛ - окончание ОЗ.

Действия: Движение участников по п.7.9.

Обратное движение: Движение участников по п.7.9.



ФИНИШ