

## ГОРОДСКИЕ СОРЕВНОВАНИЯ ПО СПОРТИВНОМУ ТУРИЗМУ НА ПРИЗЫ ГАУ КО СШОР «ОРЛЕНОК»



Полигон "Орленок"  
24 апреля 2022 г.

### УСЛОВИЯ СОРЕВНОВАНИЙ В ДИСЦИПЛИНЕ «ДИСТАНЦИЯ – ПЕШЕХОДНАЯ – СВЯЗКА» (короткая)

Класс дистанции: 1

Количество технических этапов: 4

ОКВ: 20 мин

Расстояния между этапами, длина дистанции указаны на схеме дистанции.

- Соревнования проводятся в соответствии с «Правилами по виду спорта «Спортивный туризм» (2021)
- Заполнение и сдача декларации на предстартовой проверке не проверяется
- По п. 6.2.8.б
- На соревнованиях применяется система электронной отметки SPORTident. Порядок работы с отметкой на дистанции:

	Станция отметки	Место расположения	Расстояние от станции до чипа, при котором происходит отметка	Примечания
<b>СТАРТ</b>	Контактная	На линии старта	Контактно	Участник должен отметить самостоятельно сразу после команды «Старт!»
<b>ПРОХОЖДЕНИЕ ЭТАПА</b>	Контактная	На выходе из рабочей зоны на ЦС этапа	Контактно	Участник должен отметить самостоятельно
<b>СНЯТИЕ С ЭТАПА</b>	Контактная «СНЯТИЕ»	У судьи на ЦС этапа	Контактно	Участник должен отметить самостоятельно
<b>ФИНИШ</b>	Контактная	На линии финиша	Контактно	Участник должен отметить самостоятельно при пересечении линии финиша

## ПОРЯДОК, ПАРАМЕТРЫ, ОБОРУДОВАНИЕ И УСЛОВИЯ ПРОХОЖДЕНИЯ

### СТАРТ

#### Этап 1. Переправа по параллельным перилам. КВ = 4 мин.

##### Оборудование этапа:

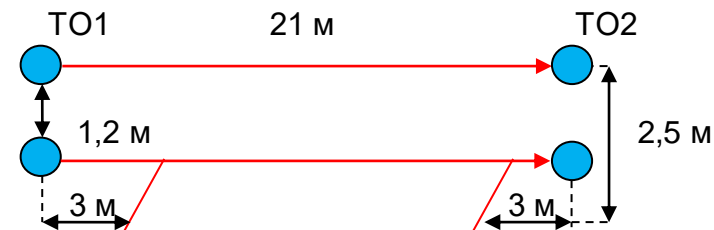
ИС – БЗ, ТО1 – горизонтальные опоры, КЛ – начало ОЗ.

Судейские перила.

ЦС – БЗ, ТО2 – горизонтальные опоры, КЛ – окончание ОЗ.

Действия: Движение участника по п.7.8 (без организации сопровождения).

Обратное движение: Движение участника по п.7.8 (без организации сопровождения).



#### Этап 2. Переправа методом «вертикальный маятник». КВ = 4 мин.

##### Оборудование этапа:

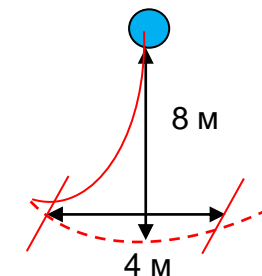
ИС - БЗ, КЛ (бревно) - начало ОЗ.

Судейские перила закрепленные на ИС этапа.

ЦС - БЗ, КЛ (бревно) - окончание ОЗ.

Действия: Движение участника по п.7.15 (без организации сопровождения).

Обратное движение: по КОД.



#### Этап 3. Переправа по бревну. КВ = 3 мин.

##### Оборудование этапа:

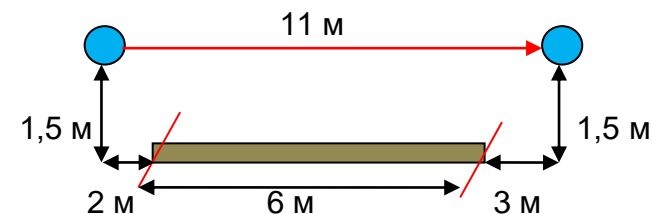
ИС - БЗ, КЛ - начало ОЗ.

Бревно. Судейские перила.

ЦС - БЗ, КЛ - окончание ОЗ.

Действия: Движение участника по бревну по п.7.8 (без организации сопровождения).

Обратное движение: Движение участника по бревну по п.7.8 (без организации сопровождения) или по КОД.



#### Этап 4. Навесная переправа. КВ = 4 мин.

##### Оборудование этапа:

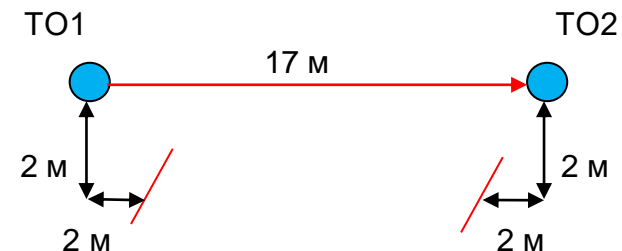
ИС - БЗ, ТО1 – горизонтальная опора, КЛ - начало ОЗ.

Судейские перила.

ЦС - БЗ, ТО2 – горизонтальная опора, КЛ - окончание ОЗ.

Действия: Движение участника по п.7.9 (без организации сопровождения).

Обратное движение: Движение участника по п.7.9 (без организации сопровождения).



### ФИНИШ